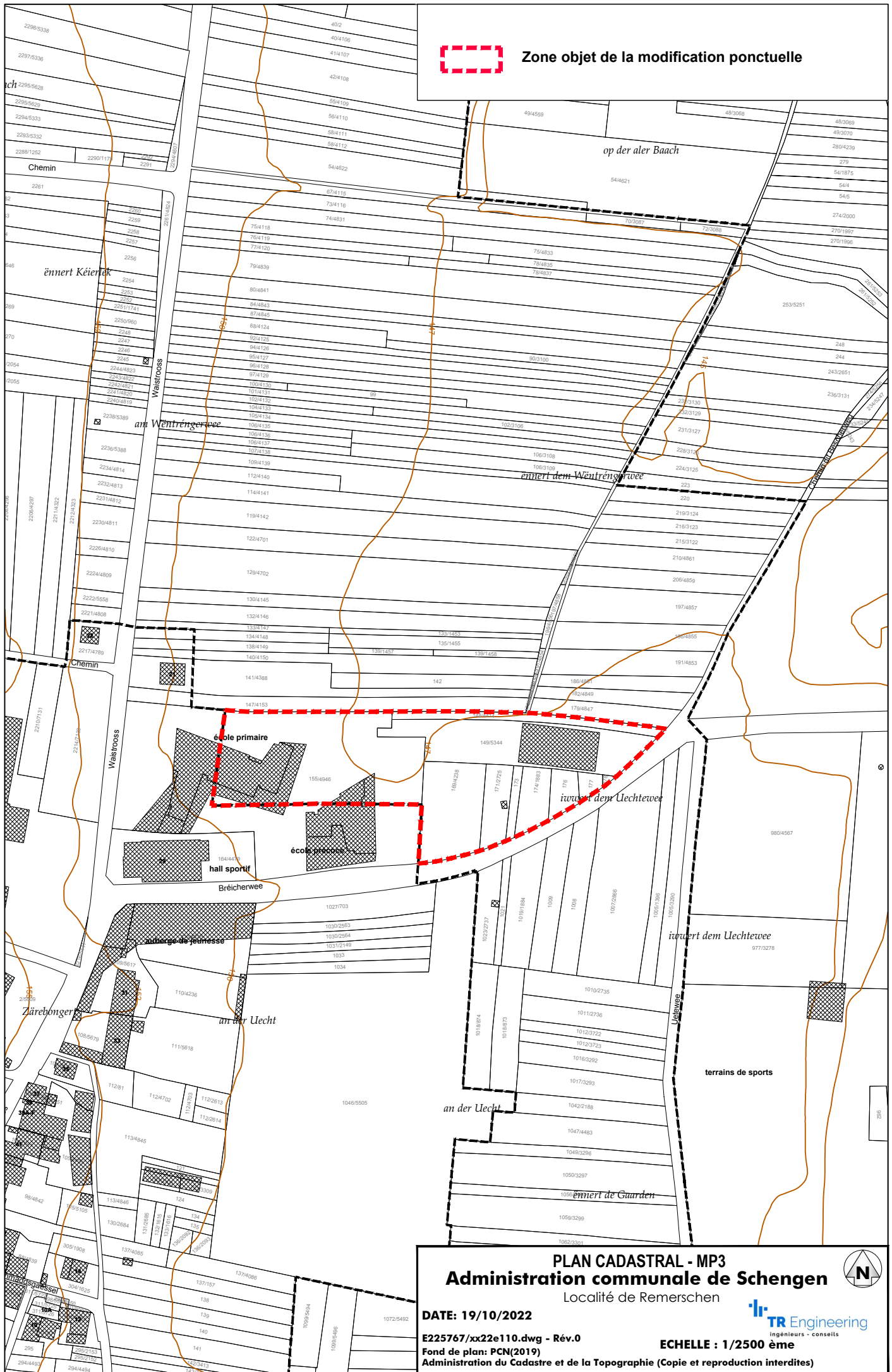




Zone objet de la modification ponctuelle



**PLAN CADASTRAL - MP3**  
**Administration communale de Schengen**  
Localité de Remerschen



DATE: 19/10/2022

E225767/xx22e110.dwg - Rév.0

Fond de plan: PCN(2019)

Administration du Cadastre et de la Topographie (Copie et reproduction interdites)



ECHELLE : 1/2500 ème