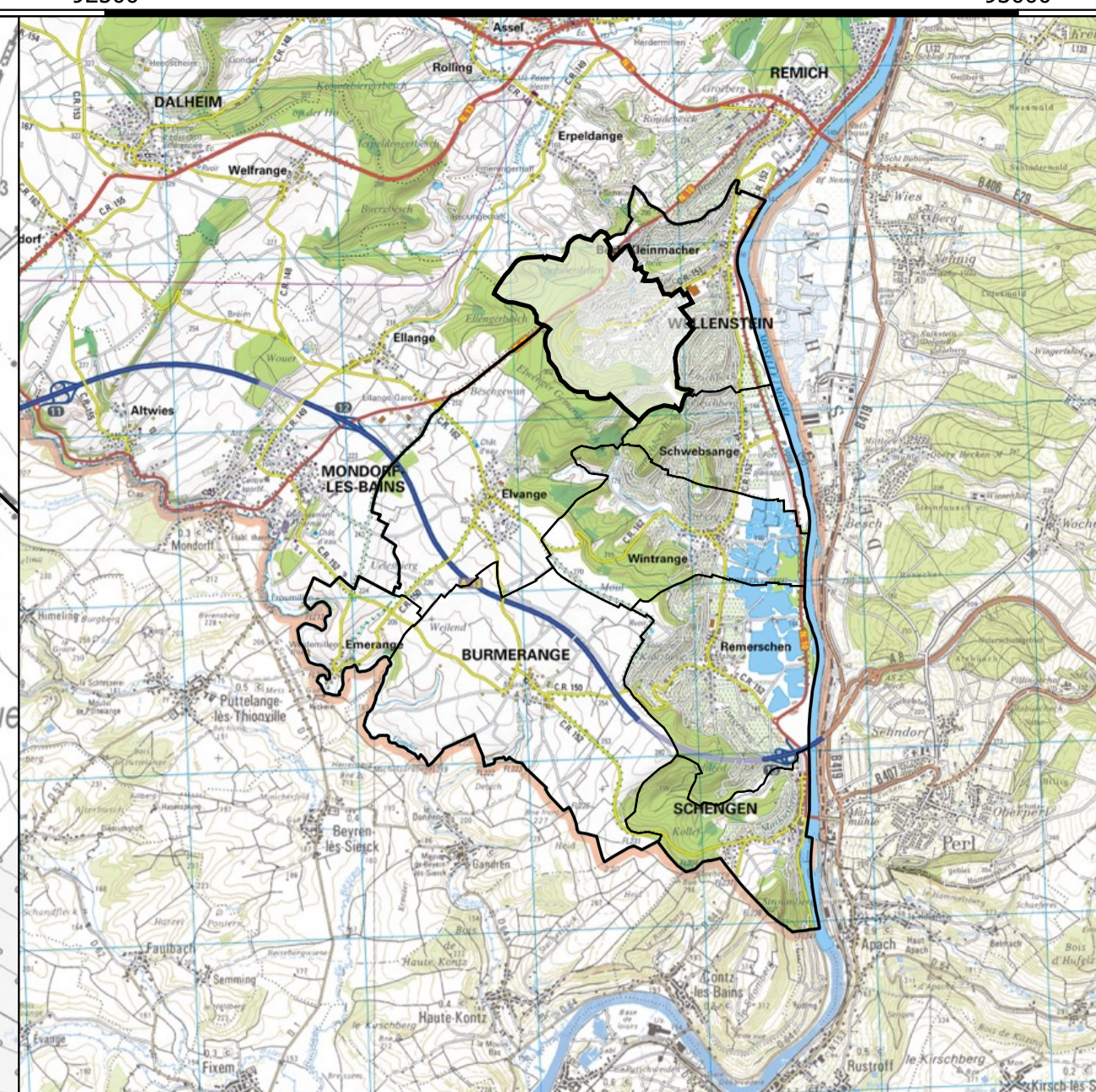
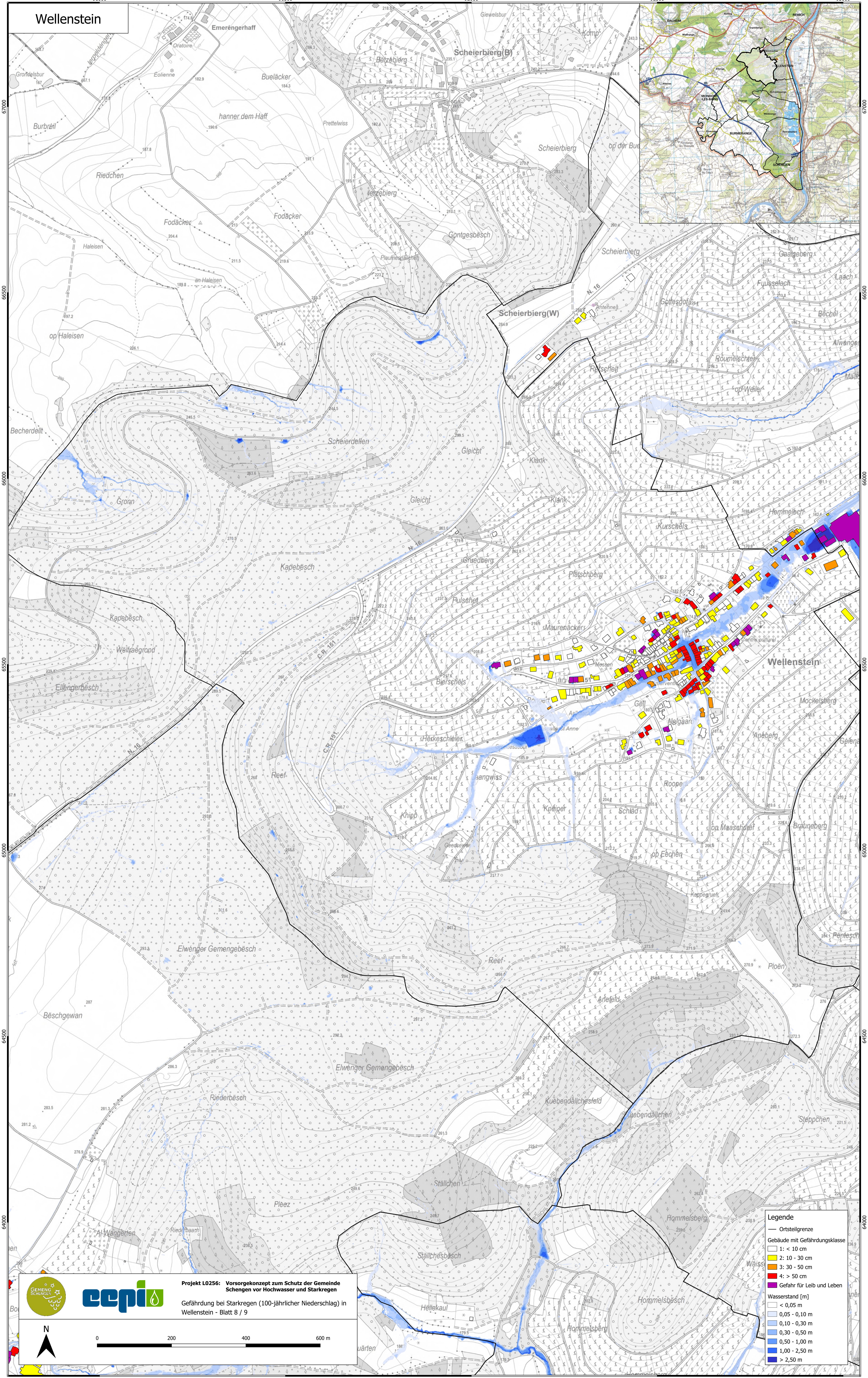


Wellenstein



Legende	
—	Ortsteilgrenze
□	Gebäude mit Gefährdungsklasse
□	1: < 10 cm
□	2: 10 - 30 cm
□	3: 30 - 50 cm
□	4: > 50 cm
□	Gefahr für Leib und Leben
Wasserstand [m]	
□	< 0,05 m
□	0,05 - 0,10 m
□	0,10 - 0,30 m
□	0,30 - 0,50 m
□	0,50 - 1,00 m
□	1,00 - 2,50 m
□	> 2,50 m

Projekt L0256: Vorsorgekonzept zum Schutz der Gemeinde Schengen vor Hochwasser und Starkregen
Gefährdung bei Starkregen (100-jähriger Niederschlag) in Wellenstein - Blatt 8 / 9

