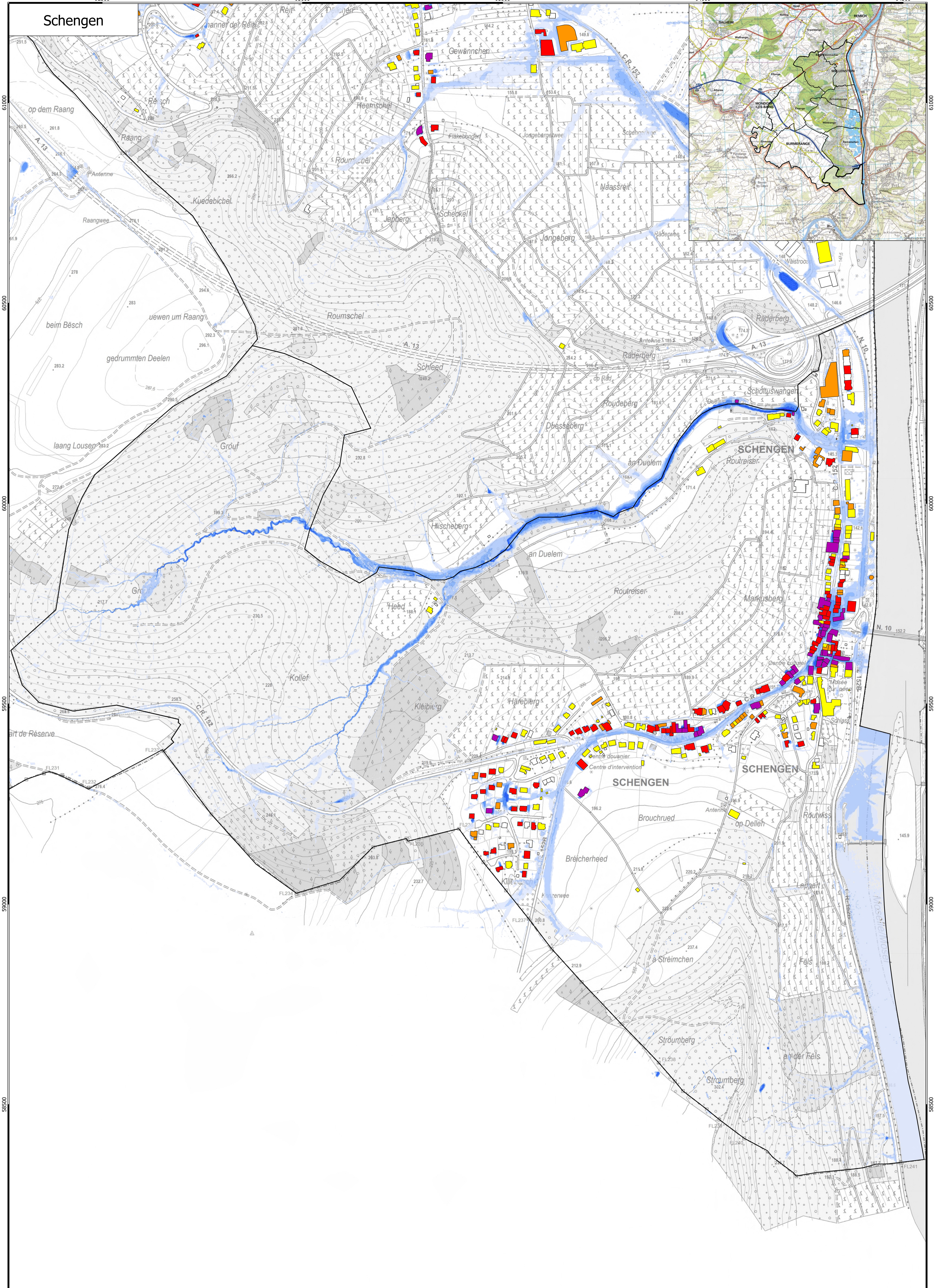


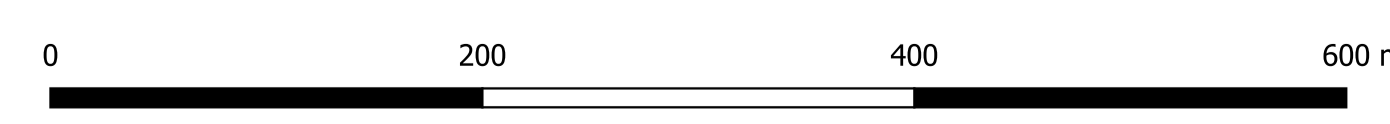
Schengen



Legende	
—	Ortsteilgrenze
Gebäude mit Gefährdungsklasse	
□	1: < 10 cm
■	2: 10 - 30 cm
■	3: 30 - 50 cm
■	4: > 50 cm
■	Gefahr für Leib und Leben
Wasserstand [m]	
□	< 0,05 m
□	0,05 - 0,10 m
□	0,10 - 0,30 m
□	0,30 - 0,50 m
□	0,50 - 1,00 m
□	1,00 - 2,50 m
□	> 2,50 m



Projekt L0256: Vorsorgekonzept zum Schutz der Gemeinde Schengen vor Hochwasser und Starkregen
Gefährdung bei Starkregen (100-jährlicher Niederschlag) in Schengen - Blatt 6 / 9





Schengen

Legende

- Ortsteilgrenze
- Gebäude mit Gefährdungsklasse
 - 1: < 10 cm
 - 2: 10 - 30 cm
 - 3: 30 - 50 cm
 - 4: > 50 cm
- Wasserstand [m]
 - < 0,5 m
 - 0,5 - 1,0 m
 - 1,0 - 2,0 m
 - 2,0 - 4,0 m
 - > 4,0 m



Projekt L0256: Vorsorgekonzept zum Schutz der Gemeinde Schengen vor Hochwasser und Starkregen

Gefährdung bei Hochwasser (HQ100) in Schengen
Blatt 4 / 5

