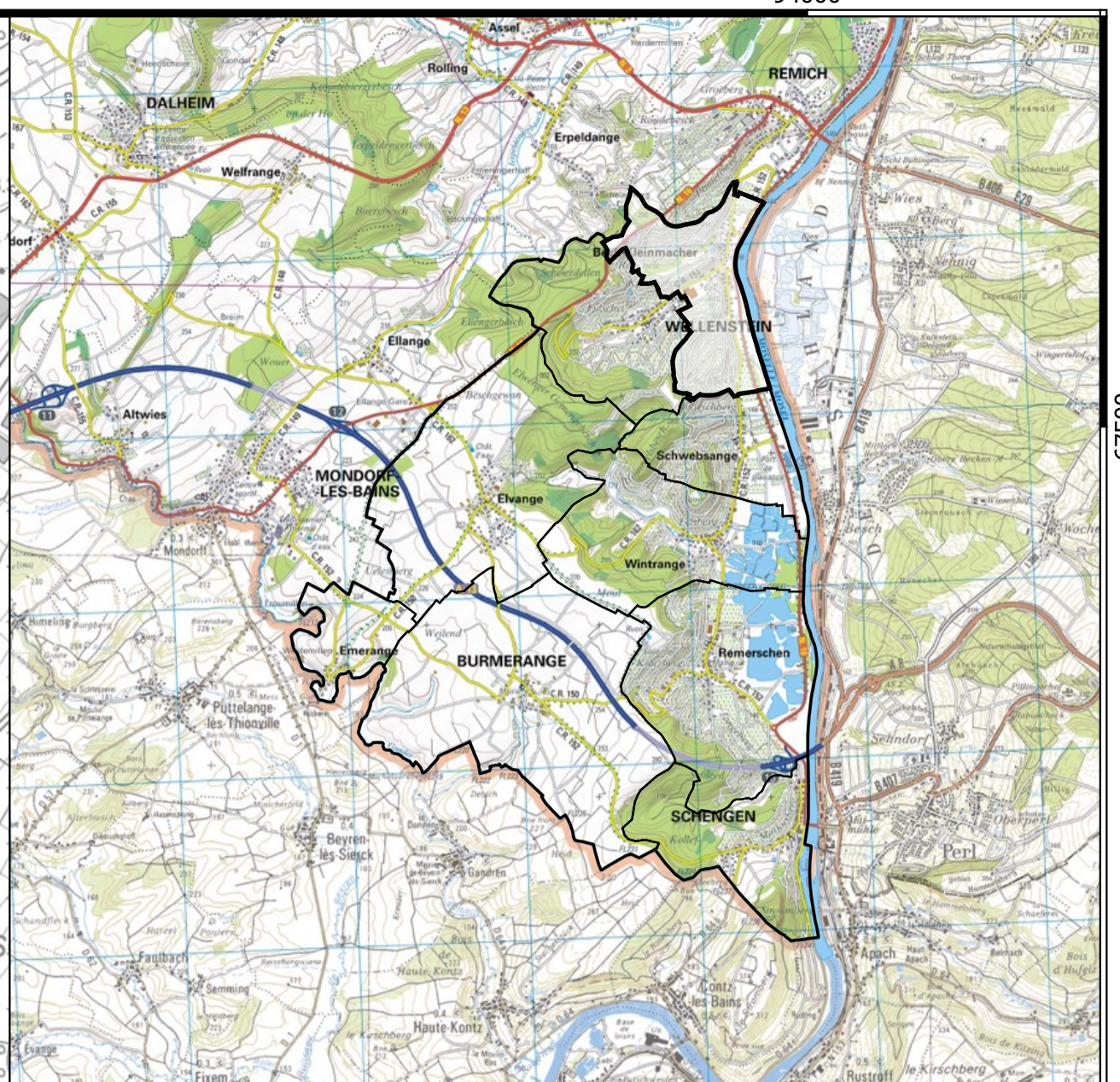
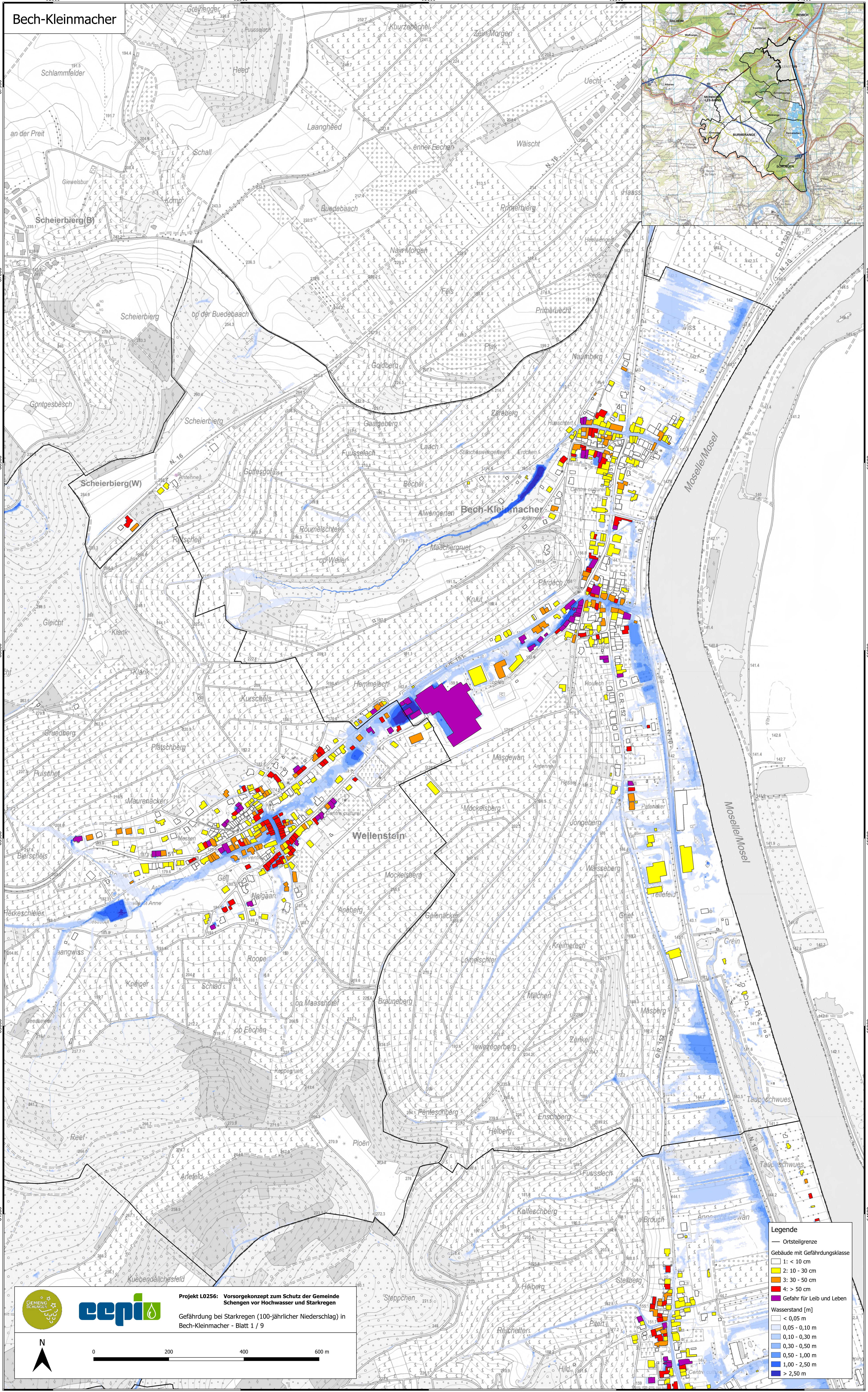
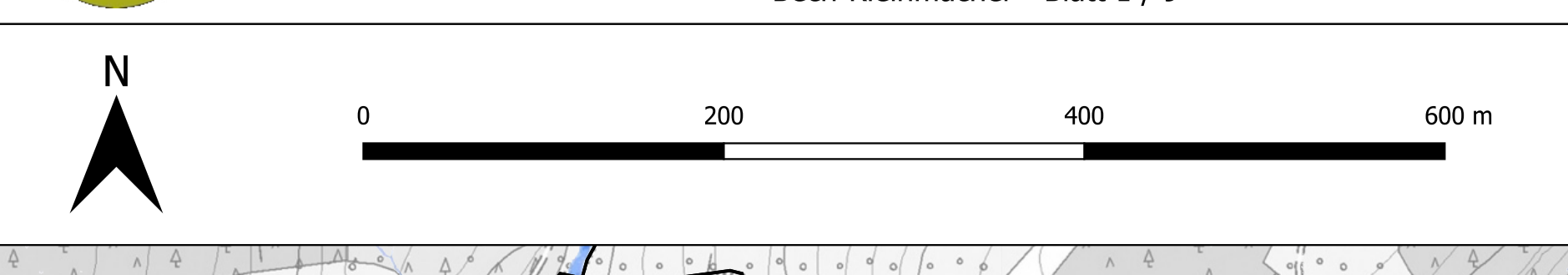


# Bech-Kleinmacher

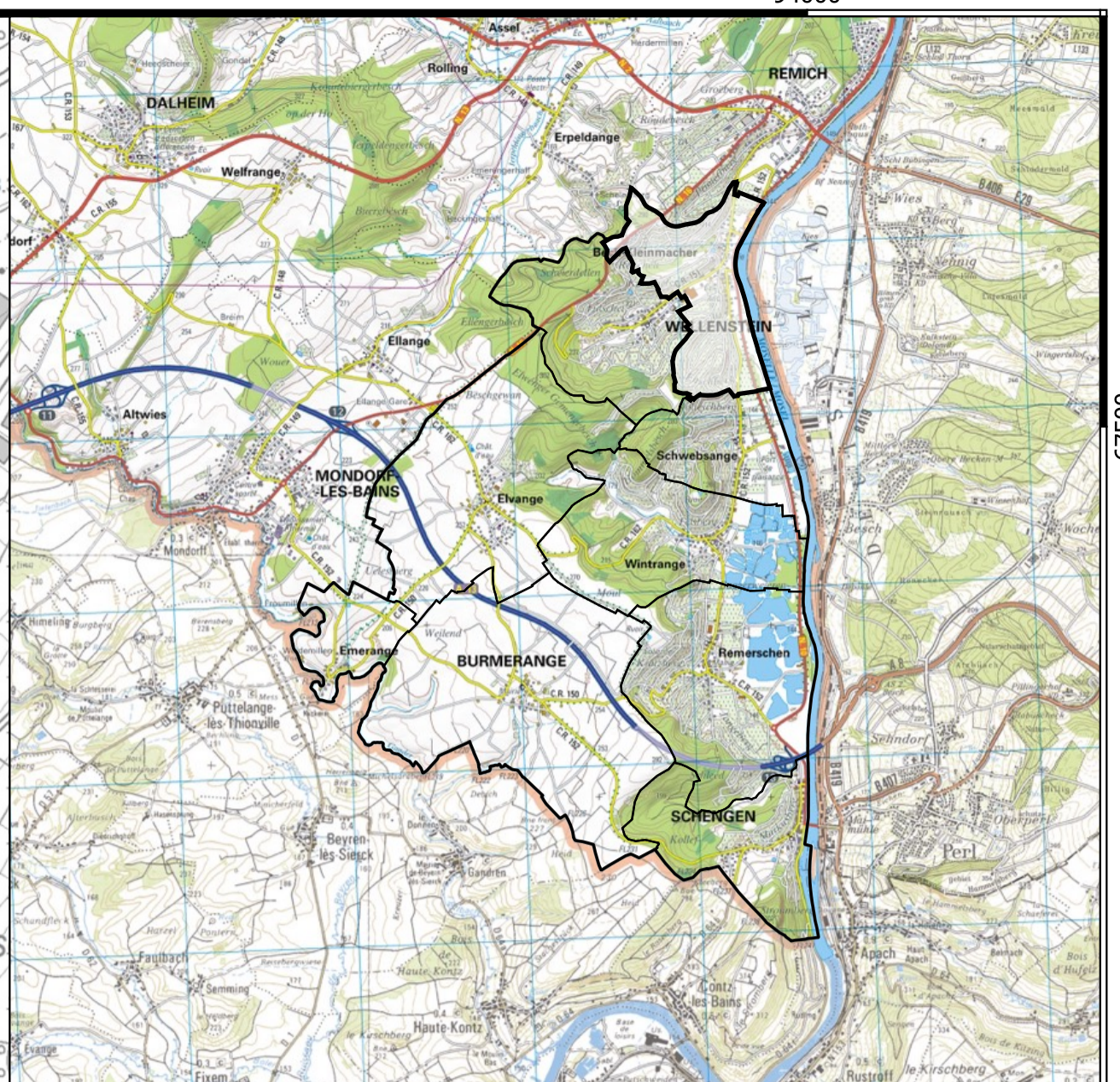


Projekt L0256: Vorsorgekonzept zum Schutz der Gemeinde Schengen vor Hochwasser und Starkregen  
Gefährdung bei Starkregen (100-jährlicher Niederschlag) in Bech-Kleinmacher - Blatt 1 / 9

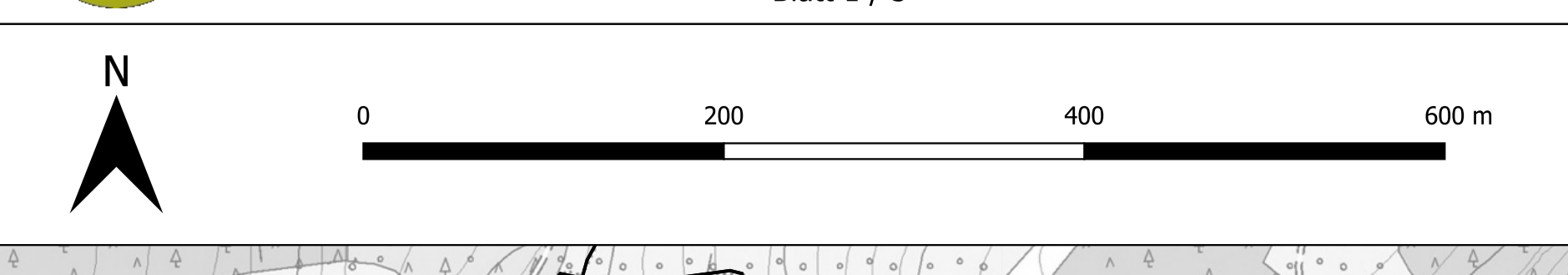


Legende	
—	Ortsteilgrenze
Gebäude mit Gefährdungsklasse	
□	1: < 10 cm
■	2: 10 - 30 cm
■	3: 30 - 50 cm
■	4: > 50 cm
■	Gefahr für Leib und Leben
Wasserstand [m]	
□	< 0,05 m
□	0,05 - 0,10 m
□	0,10 - 0,30 m
□	0,30 - 0,50 m
□	0,50 - 1,00 m
□	1,00 - 2,50 m
□	> 2,50 m

# Bech-Kleinmacher



Projekt L0256: Vorsorgekonzept zum Schutz der Gemeinde Schengen vor Hochwasser und Starkregen  
Gefährdung bei Hochwasser (HQ100) in Bech-Kleinmacher  
Blatt 1 / 5



Legende	
—	Ortsteilgrenze
□	Gebäude mit Gefährdungsklasse
□ (white)	1: < 10 cm
□ (yellow)	2: 10 - 30 cm
□ (orange)	3: 30 - 50 cm
□ (red)	4: > 50 cm
■ (light blue)	Wasserstand [m]
■ (< 0.5 m)	< 0,5 m
■ (0.5 - 1.0 m)	0,5 - 1,0 m
■ (1.0 - 2.0 m)	1,0 - 2,0 m
■ (> 2.0 m)	> 2,0 m