

Représentation schématique du degré d'utilisation du sol par lot ou ilot

LOT / ILOT		surface du lot / de l'ilot [ares]	
surface d'emprise au sol [m ²]	min. max.	min. max.	surface constructible brute [m ²]
surface de scellement du sol [m ²]	max. min.	max. min.	type et nombre de logements
type de toiture	max. min.	max. min.	nombre de niveaux
type, disposition et nombre des constructions	Hauteur des constructions [m]		

Délimitation du PAP et des zones du PAG

	délimitation du PAP
	délimitation des différentes zones du PAG

Courbes de niveau

	terrain existant
	terrain remodelé

Nombre de niveaux

I, II, III, ...	nombre de niveaux pleins
+1,2,...R	nombre d'étages en retrait
+1,2,...C	nombre de niveaux sous combles
+1,2,...S	nombre de niveaux en sous-sol

Hauteur des constructions

hc-x	hauteur à la corniche de x mètres
ha-x	hauteur à l'acrotère de x mètres
hf-x	hauteur au faite de x mètres

Types, dispositions et nombre des constructions

x-mi	x maisons isolées
x-mj	x maisons jumelées
x-mb	x maisons en bande

Types et nombres de logements

x-u	x logements de type unifamilial
x-b	x logements de type bifamilial
x-c	x logements de type collectif

Formes de toiture

tp	toiture plate
tx (y% z%)	toiture à x versants, degré d'inclinaison orientation du faite

Gabarit des immeubles (plan / coupes)

	alignement obligatoire pour constructions destinées au séjour prolongé
	limites de surfaces constructibles pour constructions destinées au séjour prolongé
	alignement obligatoire pour dépendances
	limites de surfaces constructibles pour dépendances
	limites de surfaces constructibles pour constructions souterraines
	limites de surfaces constructibles pour avant-corps

Délimitation des lots / ilots

	lot projeté
	terrains cédés au domaine public communal
	ilot projeté

Degré de mixité des fonctions

	pourcentage minimal en surface construite brute à dédier au logement par construction
	pourcentage minimal et maximal en surface construite brute de logement par construction
	pourcentage obligatoire en surface construite brute de logement par construction

Espaces extérieurs privés et publics

	espace vert privé
	espace vert public
	aire de jeux ouverte au public
	espace extérieur pouvant être scellé
	voie de circulation motorisée
	espace pouvant être dédié au stationnement
	chemin piéton / piste cyclable / zone piétonne
	voie de circulation de type zone résidentielle ou zone de rencontre

Plantations et murets

	arbre à moyenne ou haute tige projeté / arbre à moyenne ou haute tige à conserver
	haie projetée / haie à conserver
	muret projeté / muret à conserver

Servitudes

	servitude de type urbanistique
	servitude écologique
	servitude de passage
	élément bâti ou naturel à sauvegarder

Infrastructures techniques

	rétenion à ciel ouvert pour eaux pluviales
	canalisation pour eaux pluviales
	canalisation pour eaux usées
	fossé ouvert pour eaux pluviales

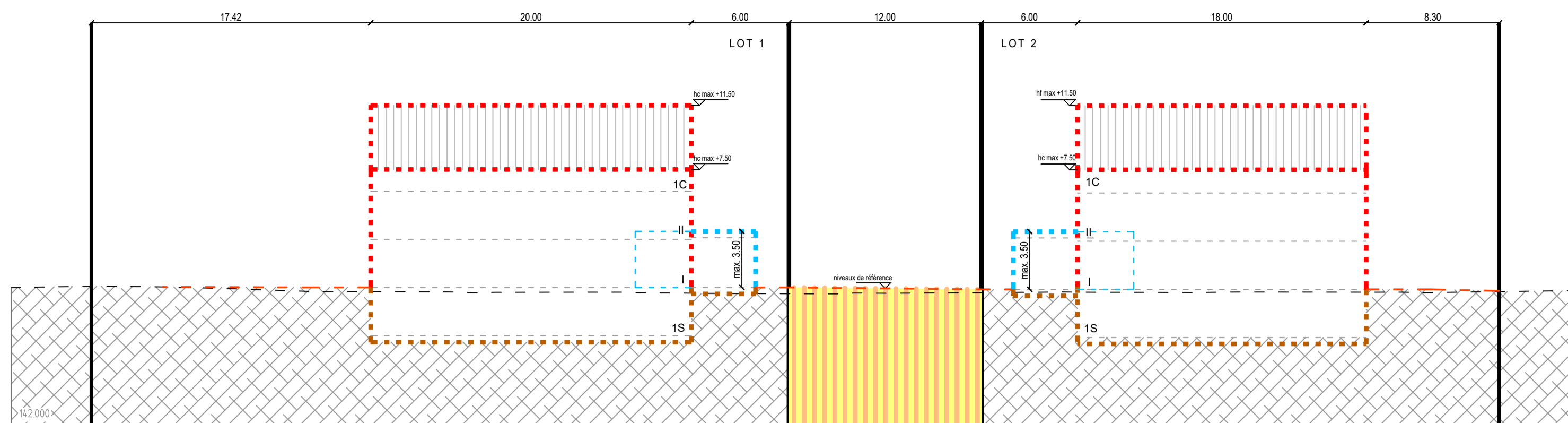
Légende complémentaire

	espace pouvant être dédié au stationnement privé
	conduite de pression
	canalisation pour eaux mixtes existante
	regard de pompage (à titre indicatif)
	niveau dalle (à titre indicatif)
	cotes indicatives à adapter en fonction de la profondeur réelle de la parcelle, une fois le morcellement effectué
	point de référence de niveau par lot

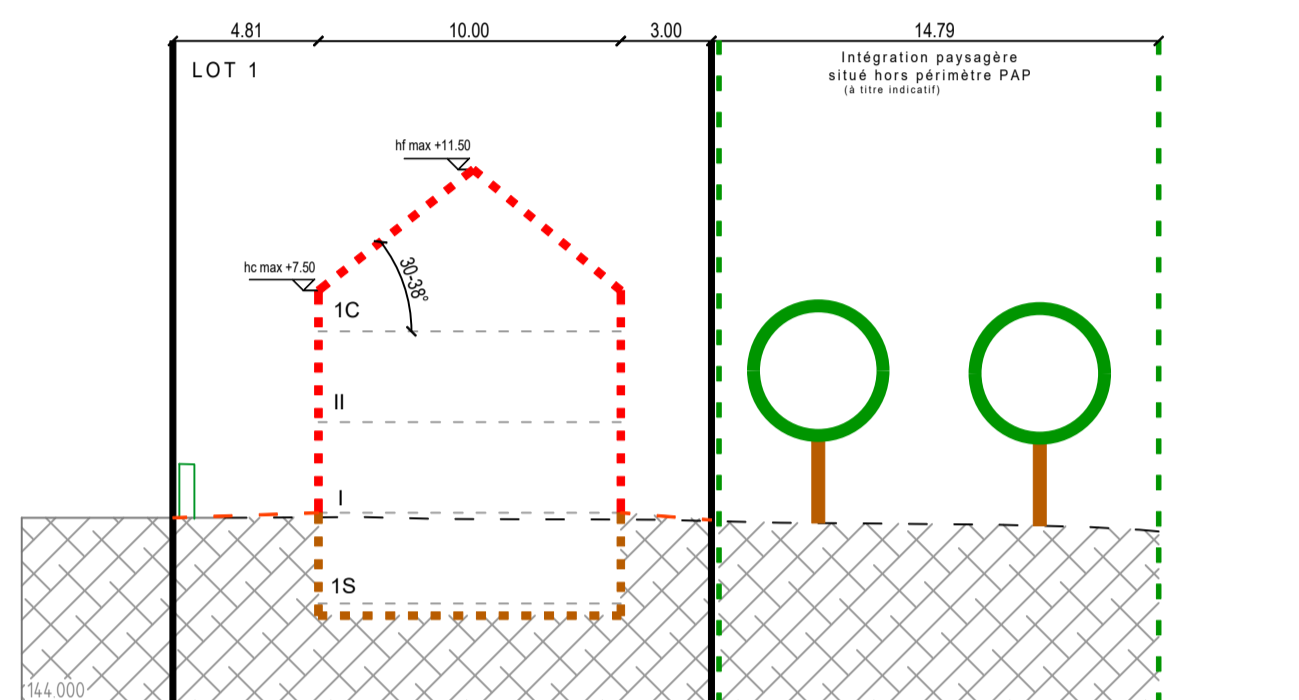
LOT 1		8.05 ares	
-	207	-	375
276	1-mi	-	1-u
12 (30-38°)	tp	-	+1S+II +1C+1R

LOT 2		5.79 ares	
-	207	-	375
276	1-mi	-	1-u
12 (30-38°)	tp	-	+1S+II +1C+1R

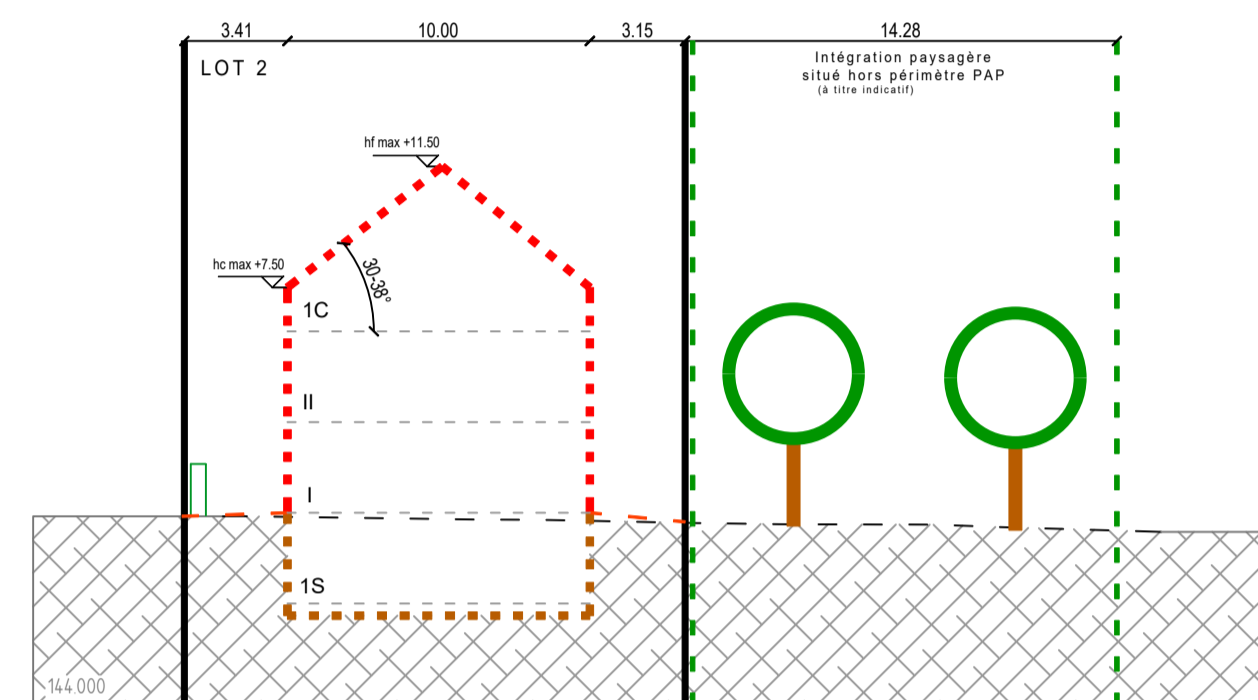
(a) hf	hauteur au faite
(b) hc	hauteur à la corniche
(c) ha(r)	hauteur acrotère dernier niv. plein
(d) ha(i)	hauteur acrotère env. en retrait



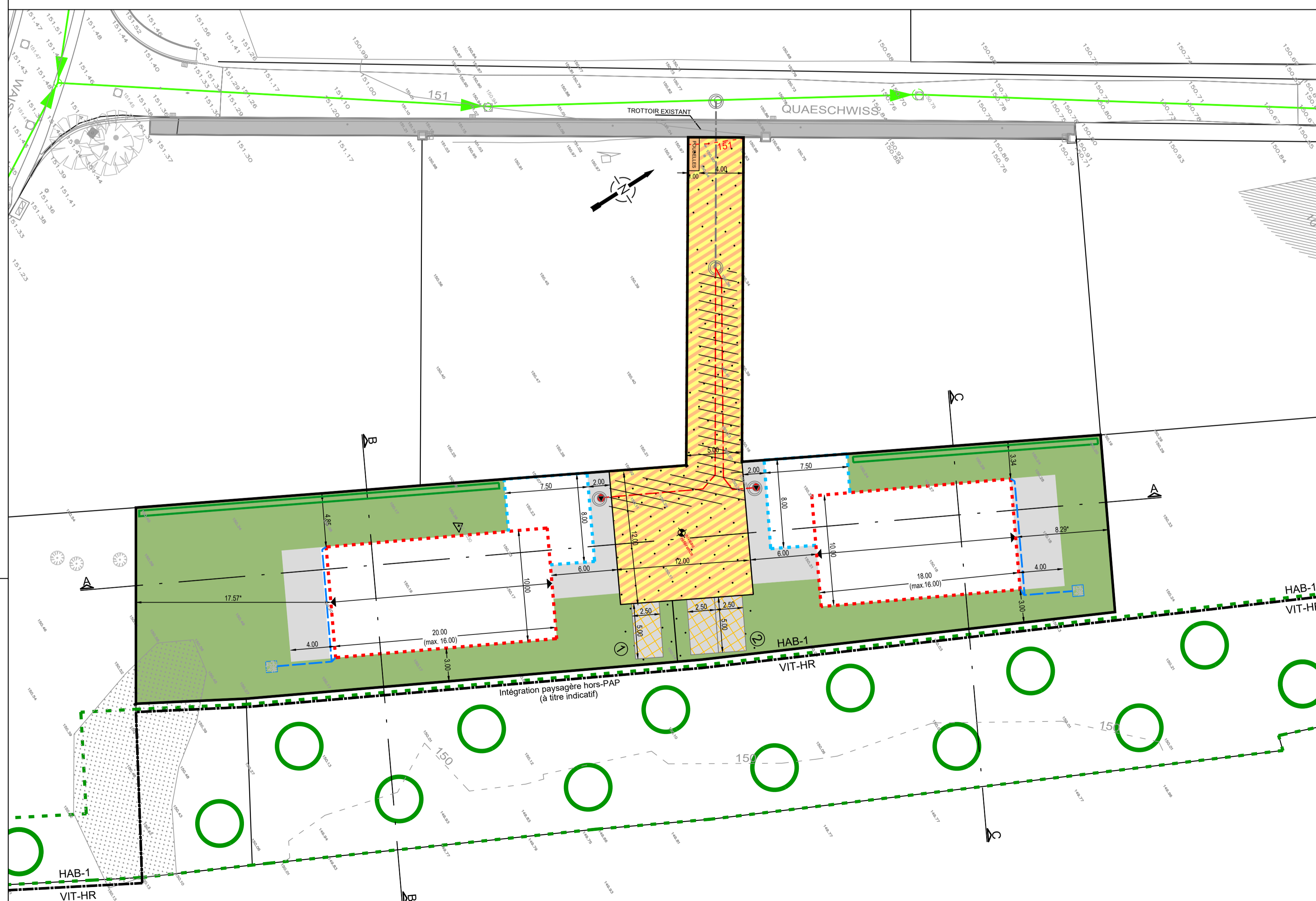
COUPE A-A



COUPE B-B



COUPE C-C



Indice	Dessinateur	Date	Contrôleur	Modification

N° CAD: 221025-13-000 001.dwg		Dessinateur + date + signature:	
maître d'ouvrage:		MWE	
Monsieur Marc SCHUMACHER		10.05.2023	
Projet:		Contrôleur + date + signature:	
P.A.P. « Lannewee/Waistroos » à Wintrange		MUR	
Objet:		10.05.2023	
Plan d'Aménagement Particulier		Responsable + date + signature:	
		MUR	
		10.05.2023	
		Echelle:	
		1 : 250	

BEST INGENIEURS-CONSEILS

Bureau d'Etudes et de Services Techniques
best ingénieurs-conseils
2, rue des Sapins
L-2513 Senningerberg

+352 34 90 90
best@best.lu
www.best.lu

ISO 9001
INSTITUT

221025-13-000 001

Toutes les mesures sont à vérifier sur place par l'entrepreneur