



# DONNÉES ET PLANS DES SALLES COMMUNALES

## Burmerange Comice Agricole

Rue Flammang,  
5675 Burmerange

PERSONNES  
AUTORISÉES

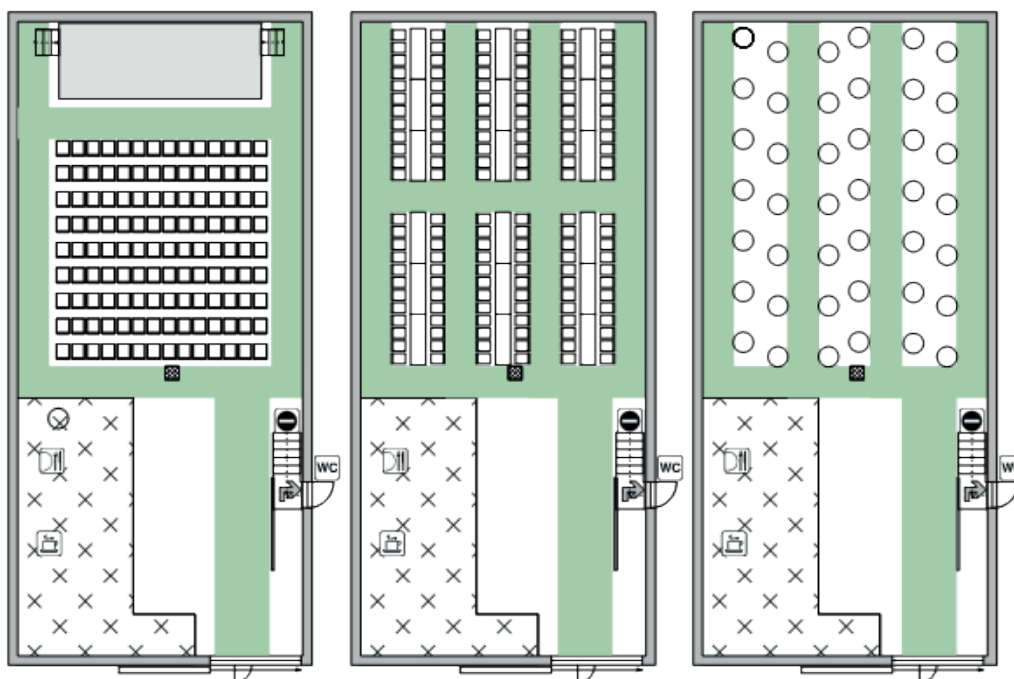
INVENTAIRE

Debout	Assis	Surface (m <sup>2</sup> )	Tables	Chaises	Tables hautes	Couverts	Couverts	Assiettes	Verres	Autres
360	255	255	33	264	2	00	00	00	00	Avril - Octobre

DÉTAILS TECHNIQUES

Scène	Comptoir	Cuisine	Chambre froide	Accès PMR	Toilette PMR	Table à langer	Local de nettoyage	Électricité	Type ascenseur
Non	Mobile	Oui	Non	Oui	Oui	Non	Non	5 x 32A	Néant

SCÉNARIOS D'UTILISATION



*Théâtre: 126 chaises*

*Banquet: 18 tables/144 chaises*

*Réception: 42 tables hautes*

Les prescriptions de l'ITM en vigueur doivent être respectées par l'organisateur.

Extrait ITM-SST 1507.3 : Règles générales de distance: couloirs : 1,20 m / Distance entre les rangées de chaises : 0,50 m / Maximum 20 personnes par rangée des chaises / 20 m<sup>2</sup> maximum par bloc de table assises / Les surfaces marquées en vert ne doivent à aucun moment être encombrées.



# DONNÉES ET PLANS DES SALLES COMMUNALES

## Burmerange Centre Maus Ketti

10, Rue Auguste Liesch  
5675 Burmerange

PERSONNES  
AUTORISÉES

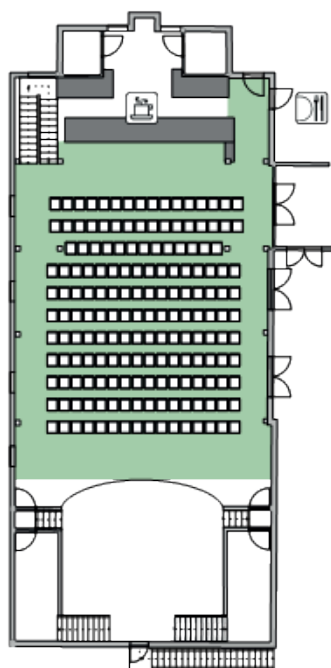
INVENTAIRE

Debout	Assis	Surface (m <sup>2</sup> )	Tables	Chaises	Tables hautes	Couverts	Couverts	Assiettes	Verres	Autres
370	320	320	33	220	8	00	00	00	00	Tireuse à bière

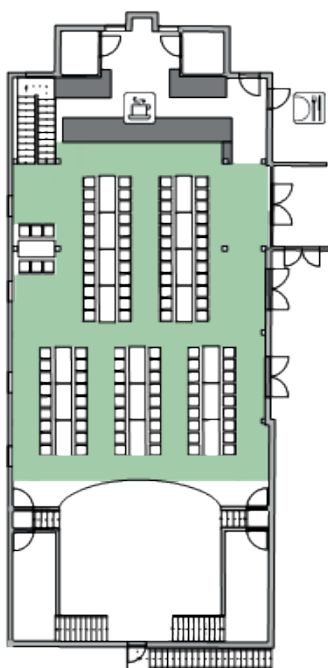
DÉTAILS TECHNIQUES

Scène	Comptoir	Cuisine	Chambre froide	Accès PMR	Toilette PMR	Table à langer	Local de nettoyage	Électricité	Type ascenseur
Oui	Oui	Oui	Oui	Oui	Oui	Oui	Oui	64A / 32A	Cuisine

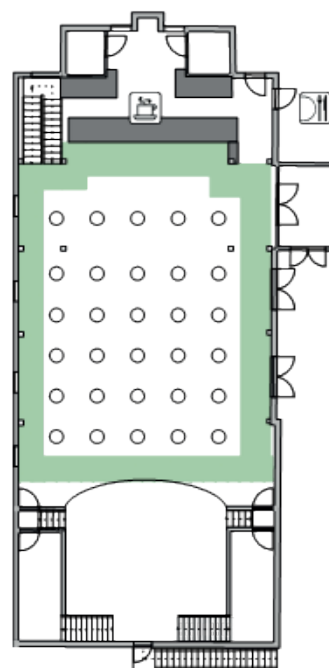
SCÉNARIOS D'UTILISATION



*Théâtre: 173 chaises*



*Banquet: 18 tables/108 chaises*



*Réception: 30 tables hautes*

Les prescriptions de l'ITM en vigueur doivent être respectées par l'organisateur.

Extrait ITM-SST 1507.3 : Règles générales de distance: couloirs : 1,20 m / Distance entre les rangées de chaises : 0,50 m / Maximum 20 personnes par rangée des chaises / 20 m<sup>2</sup> maximum par bloc de table assises / Les surfaces marquées en vert ne doivent à aucun moment être encombrées.



# DONNÉES ET PLANS DES SALLES COMMUNALES

## Emerange Centre Culturel

6, Rue d'Elvange  
5695 Emerange

PERSONNES  
AUTORISÉES

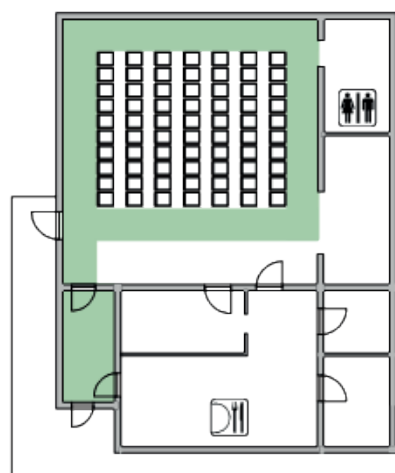
INVENTAIRE

Debout	Assis	Surface (m <sup>2</sup> )	Tables	Chaises	Tables hautes	Couverts	Couverts	Assiettes	Verres	Autres
196	100	100	15	64	0	00	00	00	00	---

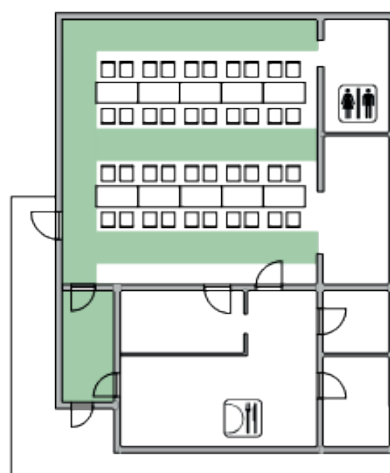
DÉTAILS TECHNIQUES

Scène	Comptoir	Cuisine	Chambre froide	Accès PMR	Toilette PMR	Table à langer	Local de nettoyage	Électricité	Type ascenseur
Non	Non	Oui	Oui	Oui	Non	Oui	Oui	Schuko	Néant

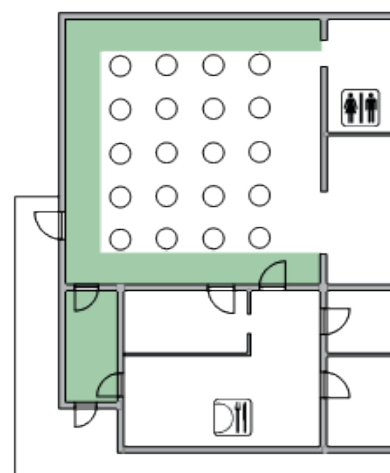
SCÉNARIOS D'UTILISATION



*Théâtre: 70 chaises*



*Banquet: 10 tables/40 chaises*



*Réception: 20 tables hautes*

Les prescriptions de l'ITM en vigueur doivent être respectées par l'organisateur.

Extrait ITM-SST 1507.3 : Règles générales de distance: couloirs : 1,20 m / Distance entre les rangées de chaises : 0,50 m / Maximum 20 personnes par rangée des chaises / 20 m<sup>2</sup> maximum par bloc de table assises / Les surfaces marquées en vert ne doivent à aucun moment être encombrées.